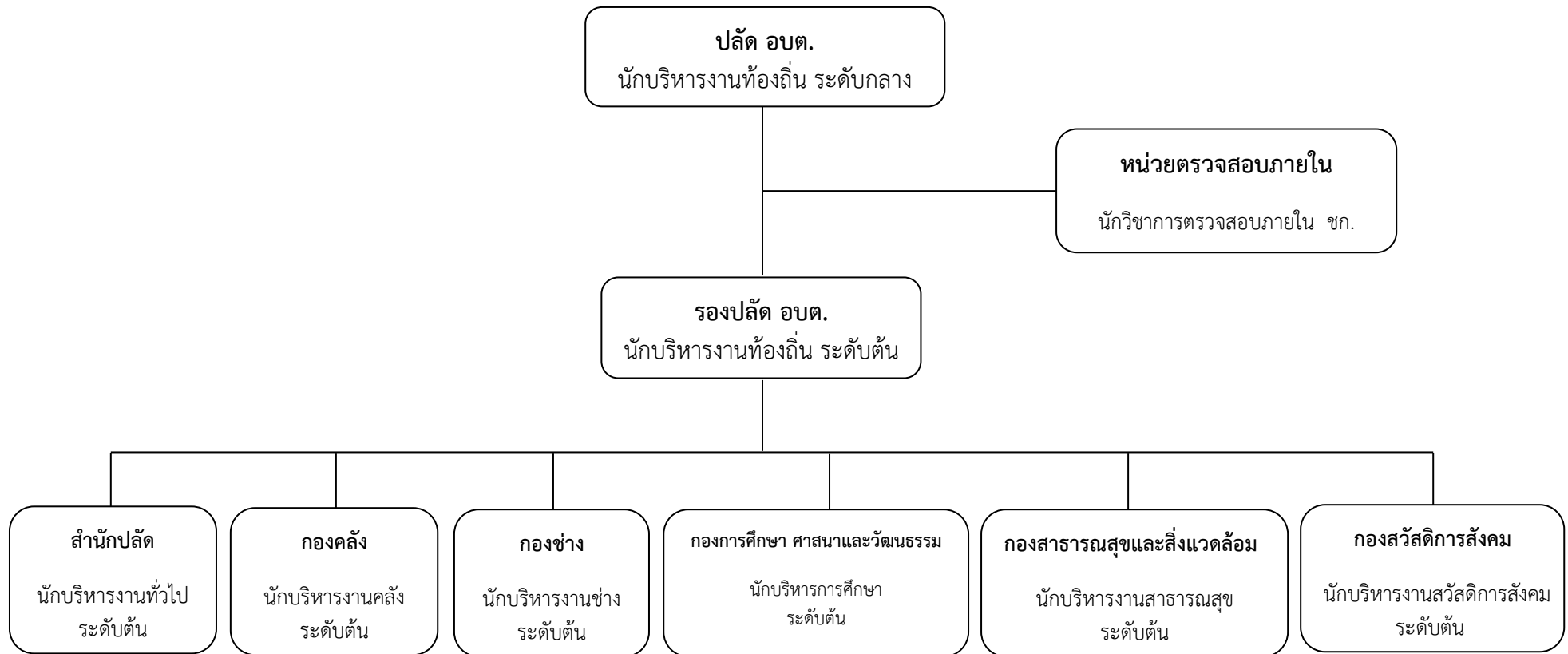
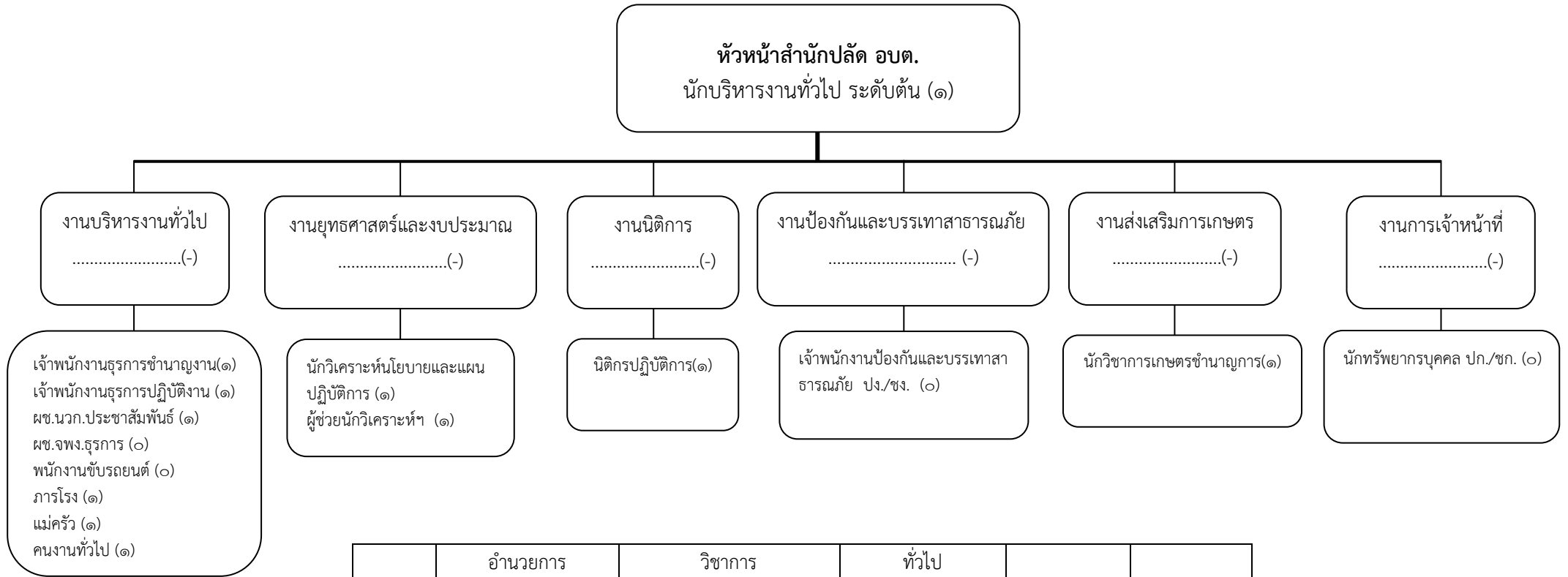


# แผนภูมิโครงสร้างการแบ่งส่วนราชการและการแบ่งส่วนราชการภายใน

## โครงสร้างขององค์การบริหารส่วนตำบลกุดน้อย

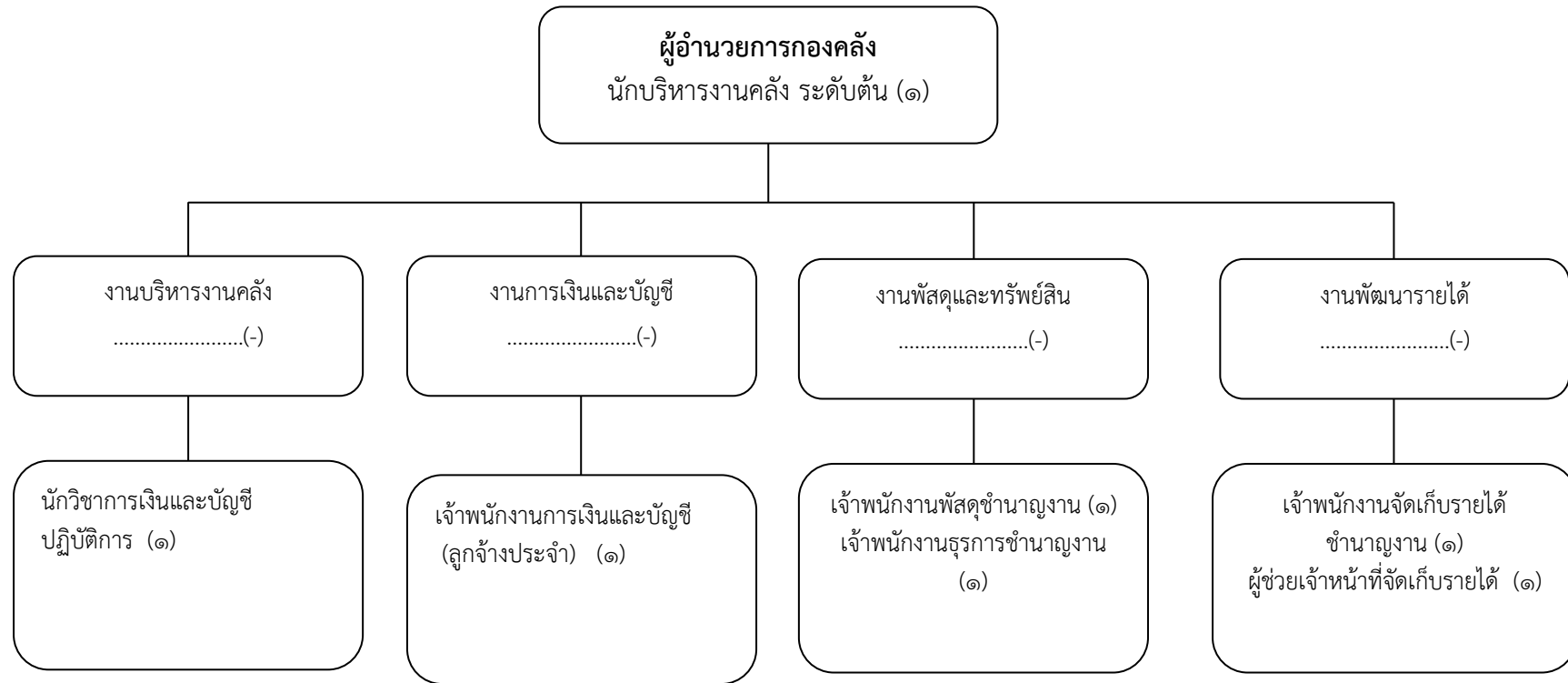


## โครงสร้างของสำนักงานปลัด อบต.



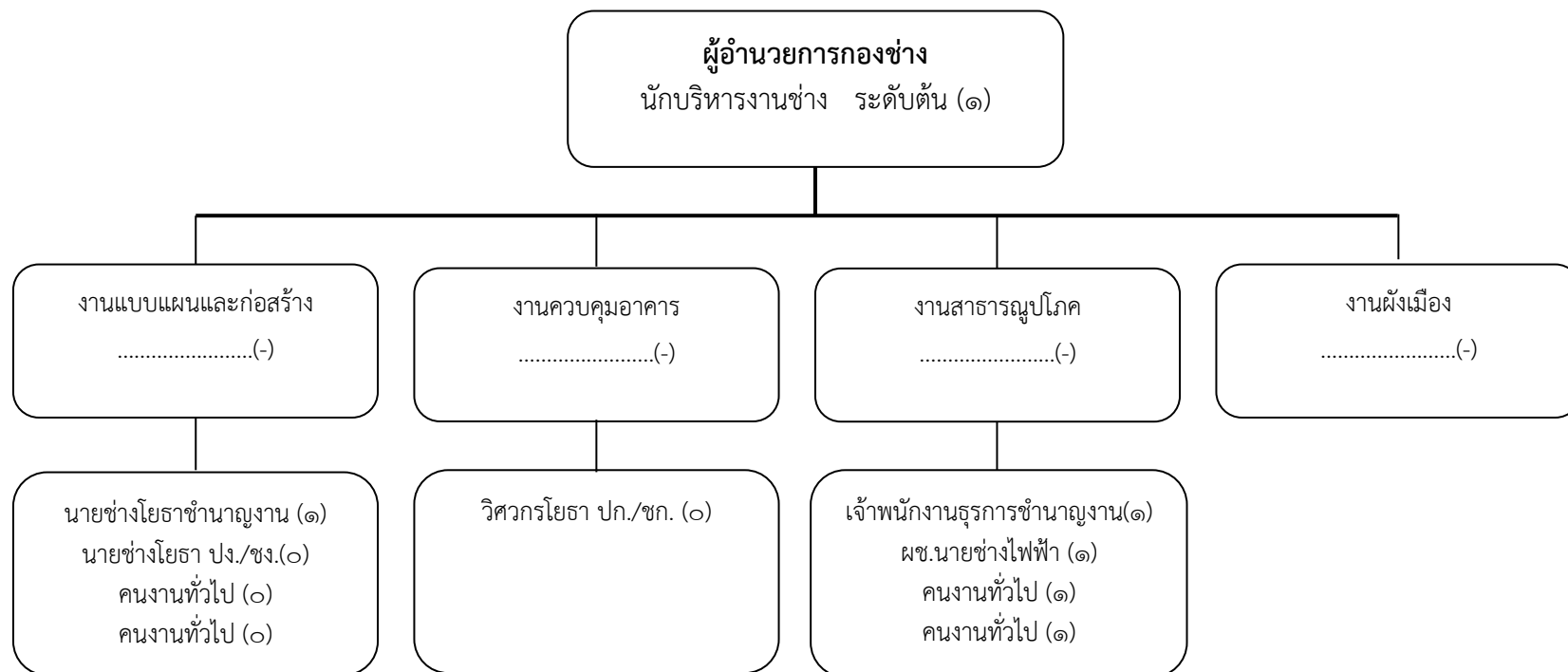
ระดับ	อำนวยการ			วิชาการ				ทั่วไป			ลูกจ้างประจำ	พนักงานจ้าง
	ต้น	กลาง	สูง	ชพ.	ชช.	ชก.	ปก.	อส.	ชง.	ปง.		
จำนวน	๑	-	-	-	-	๑	๒	-	๑	๑	-	๕

## โครงสร้างองค์กร



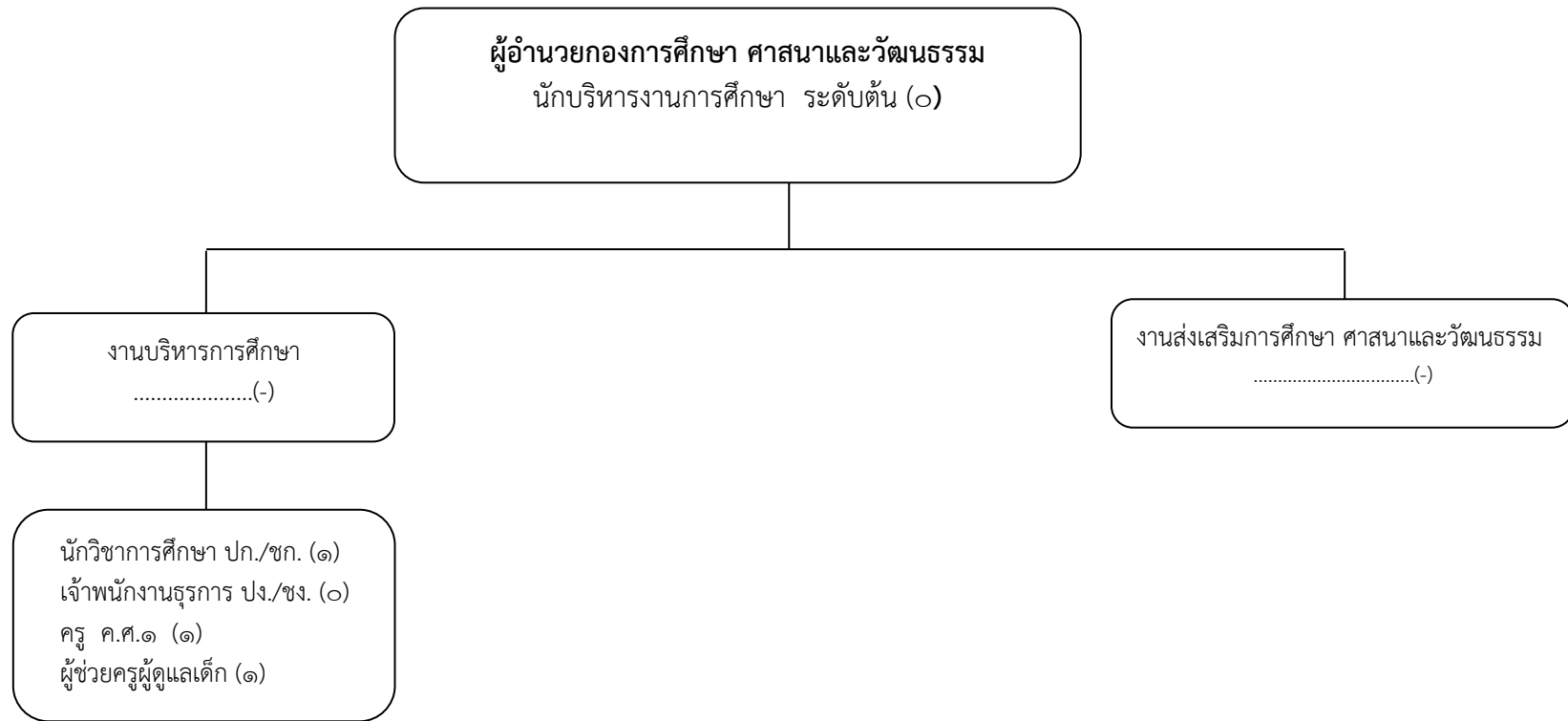
ระดับ	อำนาจการ			วิชาการ				ทั่วไป			ลูกจ้างประจำ	พนักงานจ้าง
	ต้น	กลาง	สูง	ชพ.	ชช.	ชก.	ปก.	อส.	ชง.	ปง.		
จำนวน	๑	-	-	-	-	๑	-	-	๓	-	๑	๑

## โครงสร้างกองช่าง



ระดับ	ผู้อำนวยการ			วิชาการ				ทั่วไป			ลูกจ้างประจำ	พนักงานจ้าง
	ต้น	กลาง	สูง	ชพ.	ชช.	ชก.	ปก.	อส.	ชง.	ปง.		
จำนวน	๑	-	-	-	-	-	-	-	๒	-	-	๓

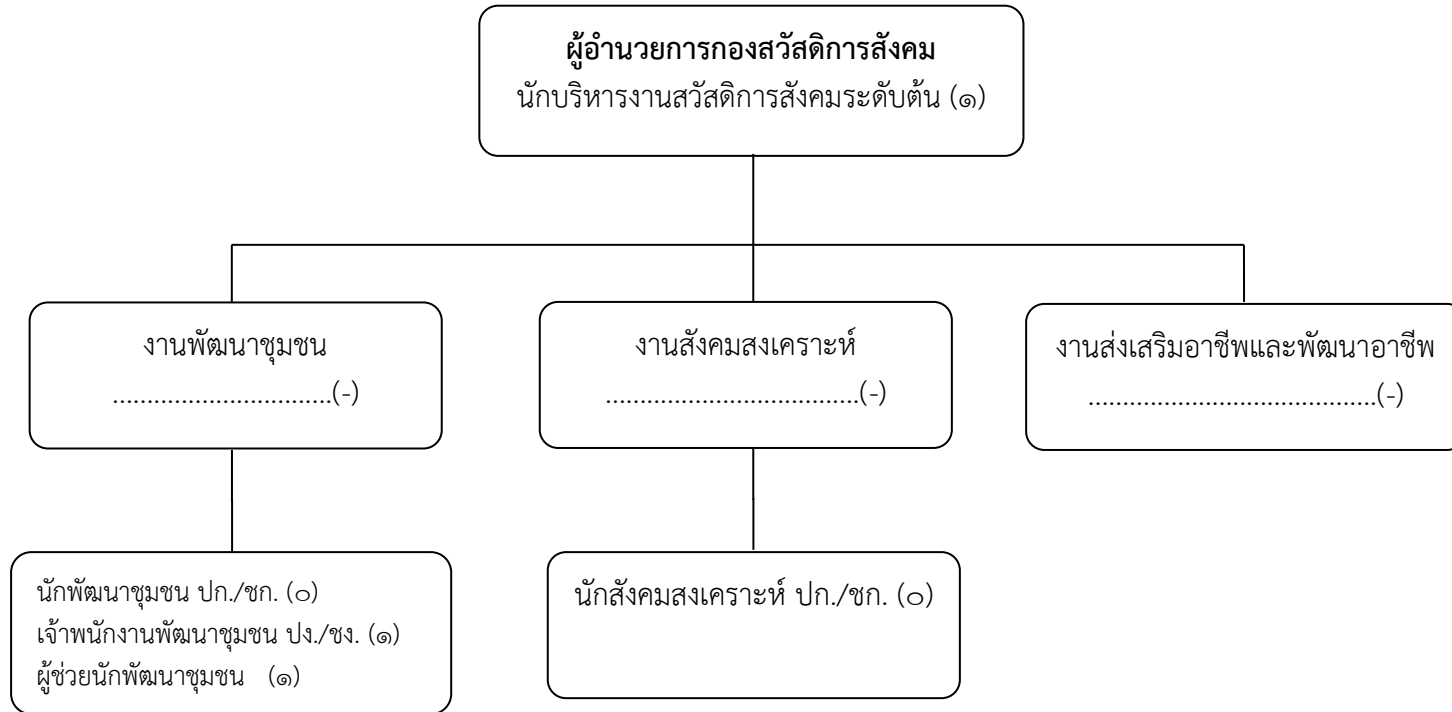
โครงสร้างกองการศึกษา ศาสนาและวัฒนธรรม



ระดับ	อำนวยการ			วิชาการ				ครู			ทั่วไป			ลูกจ้างประจำ	พนักงานจ้าง
	ต้น	กลาง	สูง	ชพ.	ชช.	ชก.	ปก.	ค.ศ.๑	ค.ศ.๑	ค.ศ.๑	อส.	ชง.	ปง.		
จำนวน	-	-	-	-	-	๑	-	๑	-	-	-	-	-	-	๑

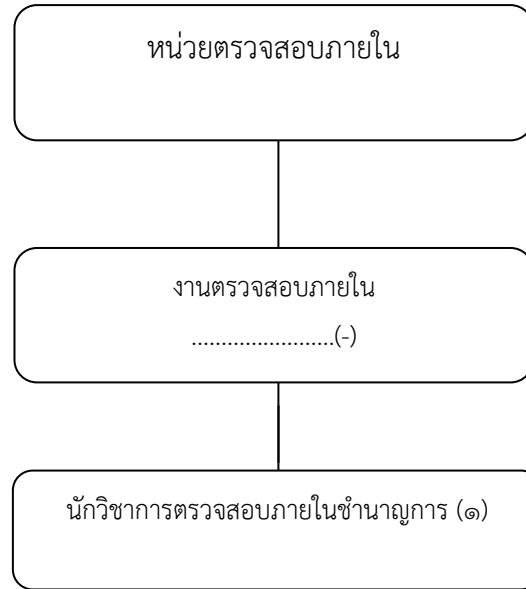


## โครงสร้างของกองสวัสดิการสังคม



ระดับ	อำนาจการ			วิชาการ				ทั่วไป			ลูกจ้างประจำ	พนักงานจ้าง
	ต้น	กลาง	สูง	ชพ.	ชช.	ชก.	ปก.	อส.	ชง.	ปง.		
จำนวน	๑	-	-	-	-	-	-	-	-	๑	-	๑

## โครงสร้างหน่วยตรวจสอบภายใน



ระดับ	อำนาจการ			วิชาการ				ทั่วไป			ลูกจ้างประจำ	พนักงานจ้าง
	ต้น	กลาง	สูง	ขพ.	ชช.	ชก.	ปก.	อส.	ชง.	ปง.		
จำนวน	-	-	-	-	-	๑	-	-	-	-	-	-